



PUN1001. Anclaje puntual de pletina

Es un sistema de anclaje puntual fabricado en pletina de acero inoxidable en calidad A2 o A4 y dimensiones variables (15, 20 y 25 mm de ancho; 2, 3 y 4mm de espesor y longitud necesaria).

El soporte para este sistema debe ser macizo y la conexión se realiza a base de resina de poliéster o mortero de cemento.

Gran velocidad y facilidad de instalación.

Se adapta a cualquier tipo de configuración de fachada y queda completamente oculto.

Muy recomendable para anclaje en junta vertical.

En la siguiente tabla se indican los valores de carga para los productos de la serie más demandados.

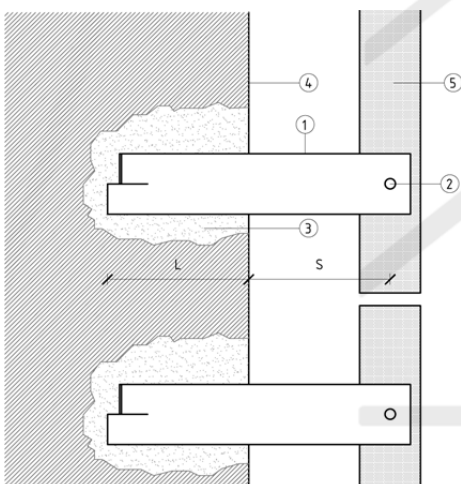
Para cualquier consulta póngase en contacto con nuestro departamento técnico en

hablemos@perfilstoneinnova.com

Cargas máximas (kN) admisibles según dimensiones y posición del anclaje.

POSICION	DIMENSIONES(mm)	LONGITUD(mm)	EMPOTRAMIENTO(mm)	VUELO(mm)	CARGA (kN)
JUNTA VERTICAL	15x3	100	70	30	1,23
	15x3	120	80	40	0,92
	15x3	130	80	50	0,74
	15x3	150	80	70	0,52
	15x3	180	80	100	0,37
JUNTA HORIZONTAL	3x15	100	70	30	0,25
	3x15	120	80	40	0,18
	3x15	130	80	50	0,15
	3x15	150	80	70	0,08
	3x15	180	80	100	0,03

REF: PUN1001



Los valores de carga son en kN para una deformación máxima de 1,4 mm.

Estos valores se refieren exclusivamente a la resistencia a flexión del anclaje fabricado en acero inoxidable de calidad A2.

Los valores presuponen una correcta fijación del anclaje al soporte, debiendo ser éste el adecuado para cada sistema. No obstante, se recomienda realizar, en cualquier caso, una prueba a pie de obra.

La fabricación del sistema de anclaje así como los ensayos han sido realizados bajo la norma UNE 41957/1:2000

1. Anclaje puntual de pletina
2. Pasador
3. Resina/mortero
4. Soporte macizo
5. Aplacado