



LGT3005. Anclaje puntual para revestimiento ligero.

Es un sistema de anclaje puntual fabricado con pletina de acero inoxidable en calidad A4 y espesor de 1 mm.

Recomendado para cualquier tipo de soporte, la conexión se realiza con tornillo y taco de nylon.

Gran velocidad y facilidad de instalación.

Para revestimientos ligeros sin cámara de ventilación.

Para anclaje en junta horizontal, puede quedar visto u oculto.

En la siguiente tabla se indican los valores de carga para los productos disponibles de la serie.

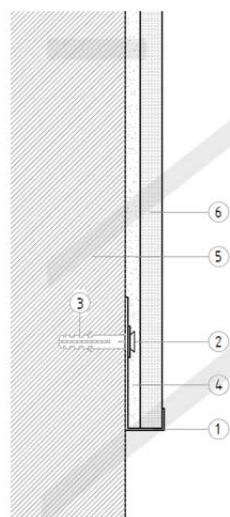
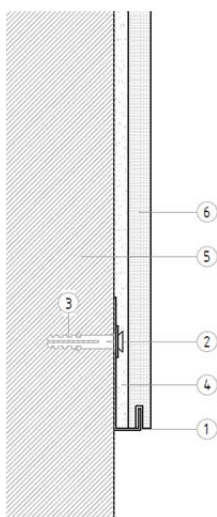
Para cualquier consulta póngase en contacto con nuestro departamento técnico en

hablemos@perfilstoneinova.com

Cargas máximas (kN) admisibles según dimensiones de anclaje.

DIMENSIONES(mm)	ESPESOR APLACADO (mm)		CARGA (kN)
	OCULTO	VISTO	
38x12x12x1	20	10	0,07
40x17x12x1	30	15	0,05

REF: LGT3005



Los valores de carga son en kN para una deformación máxima de 1,4 mm.

Estos valores se refieren exclusivamente a la resistencia a flexión del anclaje fabricado en acero inoxidable de calidad A4.

Los valores presuponen una correcta fijación del anclaje al soporte, debiendo ser éste el adecuado para cada sistema. No obstante, se recomienda realizar, en cualquier caso, una prueba a pie de obra.

La fabricación del sistema de anclaje así como los ensayos han sido realizados bajo la norma UNE 41957/1:2000

1. Anclaje puntual para revestimiento ligero
2. Tornillo
3. Taco de nylon
4. Mortero de cemento cola
5. Soporte
6. Aplacado