



## PF2105. Anclaje de acero inoxidable para revestimiento ligero.

Es un sistema de perfiles, fabricado en aluminio 6063/T5, cuyo elemento de conexión con el revestimiento es un anclaje puntual, fabricado en acero inoxidable, para revestimiento ligero.

Recomendado para cualquier tipo de soporte, ayuda a solventar las irregularidades en el mismo.

Anclaje para revestimientos ligeros de porcelana, fibrocementos, resinas, etc.

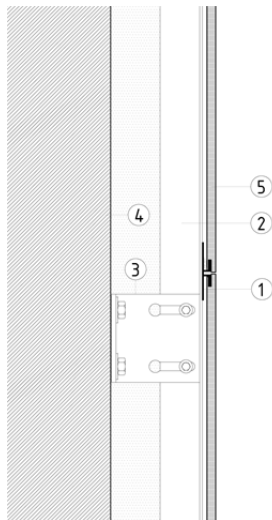
Cada fijación puede sustentar hasta cuatro piezas.

Para anclaje en junta horizontal, el sistema puede ser visto u oculto.

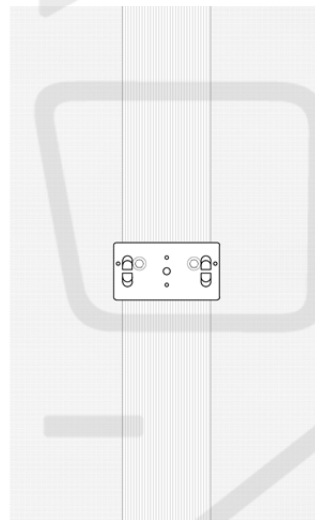
Recomendado para configuraciones de fachada con junta continua.

En la siguiente tabla se indican los valores de carga para los productos de la serie más demandados.

Para cualquier consulta póngase en contacto con nuestro departamento técnico en [hablemos@perfilstoneinnova.com](mailto:hablemos@perfilstoneinnova.com)



1. Anclaje para revestimiento ligero
2. Perfil vertical
3. Escuadra
4. Soporte
5. Aplacado



H = separación vertical entre escuadras  
a = separación vertical entre anclajes  
b = separación horizontal entre ejes de perfiles.

Valores admisibles de carga de viento ( $q_v = \text{kN/m}^2$ ) según dimensiones.

H (cm)	a \ b	b				
		80	90	100	110	120
150	80	0.74	0.66	0.59	0.54	0.49
	70	0.97	0.87	0.78	0.71	0.65
	60	0.83	0.73	0.66	0.60	0.55
	50	0.66	0.58	0.53	0.48	0.44
	40	0.72	0.64	0.57	0.52	0.48
140	80	1.04	0.92	0.83	0.76	0.69
	70	0.82	0.73	0.65	0.60	0.55
	60	1.11	0.98	0.88	0.80	0.74
	50	0.88	0.78	0.70	0.64	0.59
	40	0.96	0.85	0.76	0.69	0.64
130	80	1.38	1.22	1.10	1.00	0.92
	70	1.16	1.03	0.92	0.84	0.77
	60	1.48	1.32	1.19	1.08	0.99
	50	1.21	1.07	0.97	0.88	0.81
	40	1.29	1.15	1.03	0.94	0.86
120	80	1.81	1.61	1.45	1.31	1.20
	70	1.52	1.35	1.22	1.11	1.01
	60	1.30	1.16	1.04	0.95	0.87
	50	1.70	1.51	1.36	1.24	1.13
	40	1.28	1.14	1.03	0.93	0.86
110	80	2.54	2.26	2.03	1.84	1.69
	70	2.00	1.78	1.61	1.46	1.34
	60	1.70	1.51	1.36	1.23	1.13
	50	2.42	2.15	1.94	1.76	1.61
	40	1.85	1.64	1.48	1.34	1.23
100	80	4.02	3.57	3.21	2.92	2.68
	70	2.84	2.52	2.27	2.06	1.89
	60	2.25	2.00	1.81	1.64	1.50
	50	1.93	1.72	1.55	1.40	1.29
	40	2.52	2.24	2.02	1.83	1.68

Los valores de carga son en kN para una deformación máxima de 1,4 mm.

Estos valores se refieren exclusivamente a la resistencia a flexión del sistema mixto, fabricado en aluminio 6063/T5 y acero inoxidable A2.

Los valores presuponen una correcta fijación del anclaje al soporte, debiendo ser éste el adecuado para cada sistema. No obstante, se recomienda realizar, en cualquier caso, una prueba a pie de obra.

La fabricación del sistema de anclaje así como los ensayos han sido realizados bajo la norma UNE 41957/1:2000