

## PF2103. Anclaje regulable de acero inoxidable.

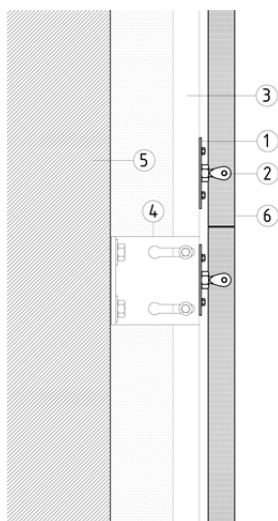
Es un sistema de perfiles, fabricado en aluminio 6063/T5, cuyo elemento de conexión con el revestimiento es un anclaje puntual regulable fabricado en acero inoxidable. Recomendado para cualquier tipo de soporte, ayuda a solventar las irregularidades en el mismo.

Regulable en los tres ejes.

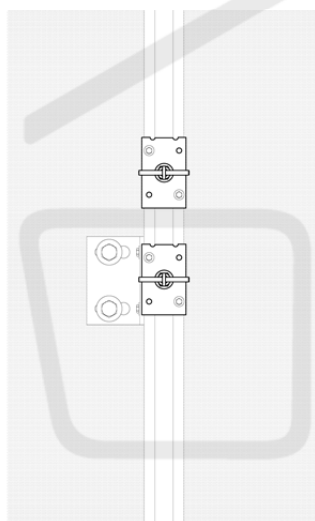
Para anclaje tanto en junta horizontal como vertical, el sistema queda completamente oculto.

Recomendado para configuraciones de fachada tanto con junta continua como trabada. En la siguiente tabla se indican los valores de carga para los productos de la serie más demandados.

Para cualquier consulta póngase en contacto con nuestro departamento técnico en [hablemos@perfilstoneinnova.com](mailto:hablemos@perfilstoneinnova.com)



1. Anclaje regulable
2. Elemento de regulación
3. Perfil vertical
4. Escuadra
5. Soporte
6. Aplacado



H = separación vertical entre escuadras  
a = separación vertical entre anclajes  
b = separación horizontal entre ejes de perfiles.

Valores admisibles de carga de viento ( $q_v = \text{kN/m}^2$ ) según dimensiones.

H (cm)	a b	b				
		80	90	100	110	120
150	80	0.55	0.49	0.44	0.40	0.37
	70	0.72	0.64	0.58	0.53	0.48
	60	0.61	0.55	0.49	0.45	0.41
	50	0.49	0.43	0.39	0.35	0.32
	40	0.53	0.47	0.43	0.39	0.35
140	80	0.77	0.69	0.62	0.56	0.51
	70	0.61	0.54	0.49	0.44	0.40
	60	0.82	0.73	0.66	0.60	0.55
	50	0.65	0.58	0.52	0.47	0.44
130	40	0.71	0.63	0.57	0.52	0.47
	80	1.15	1.02	0.92	0.84	0.77
	70	0.86	0.76	0.69	0.62	0.57
	60	1.10	0.98	0.88	0.80	0.73
	50	0.89	0.80	0.72	0.65	0.60
120	40	0.96	0.85	0.77	0.70	0.64
	80	1.86	1.65	1.49	1.35	1.24
	70	1.28	1.14	1.03	0.93	0.85
	60	0.96	0.86	0.77	0.70	0.64
	50	1.26	1.12	1.00	0.92	0.84
110	40	0.95	0.85	0.76	0.69	0.64
	80	3.03	2.69	2.42	2.20	2.02
	70	2.08	1.85	1.66	1.51	1.39
	60	1.45	1.29	1.16	1.05	0.96
	50	1.79	1.59	1.44	1.30	1.19
100	40	1.37	1.22	1.10	1.00	0.92
	80	3.33	2.96	2.67	2.42	2.22
	70	3.33	2.96	2.67	2.42	2.22
	60	2.37	2.10	1.89	1.72	1.58
	50	1.66	1.48	1.33	1.21	1.11
40	2.07	1.84	1.65	1.50	1.38	

Los valores de carga son en kN para una deformación máxima de 1,4 mm.

Estos valores se refieren exclusivamente a la resistencia a flexión del sistema mixto fabricado en aluminio 6063/T5 y acero inoxidable A2.

Los valores presuponen una correcta fijación del anclaje al soporte, debiendo ser éste el adecuado para cada sistema. No obstante, se recomienda realizar, en cualquier caso, una prueba a pie de obra.

La fabricación del sistema de anclaje así como los ensayos han sido realizados bajo la norma UNE 41957/1:2000